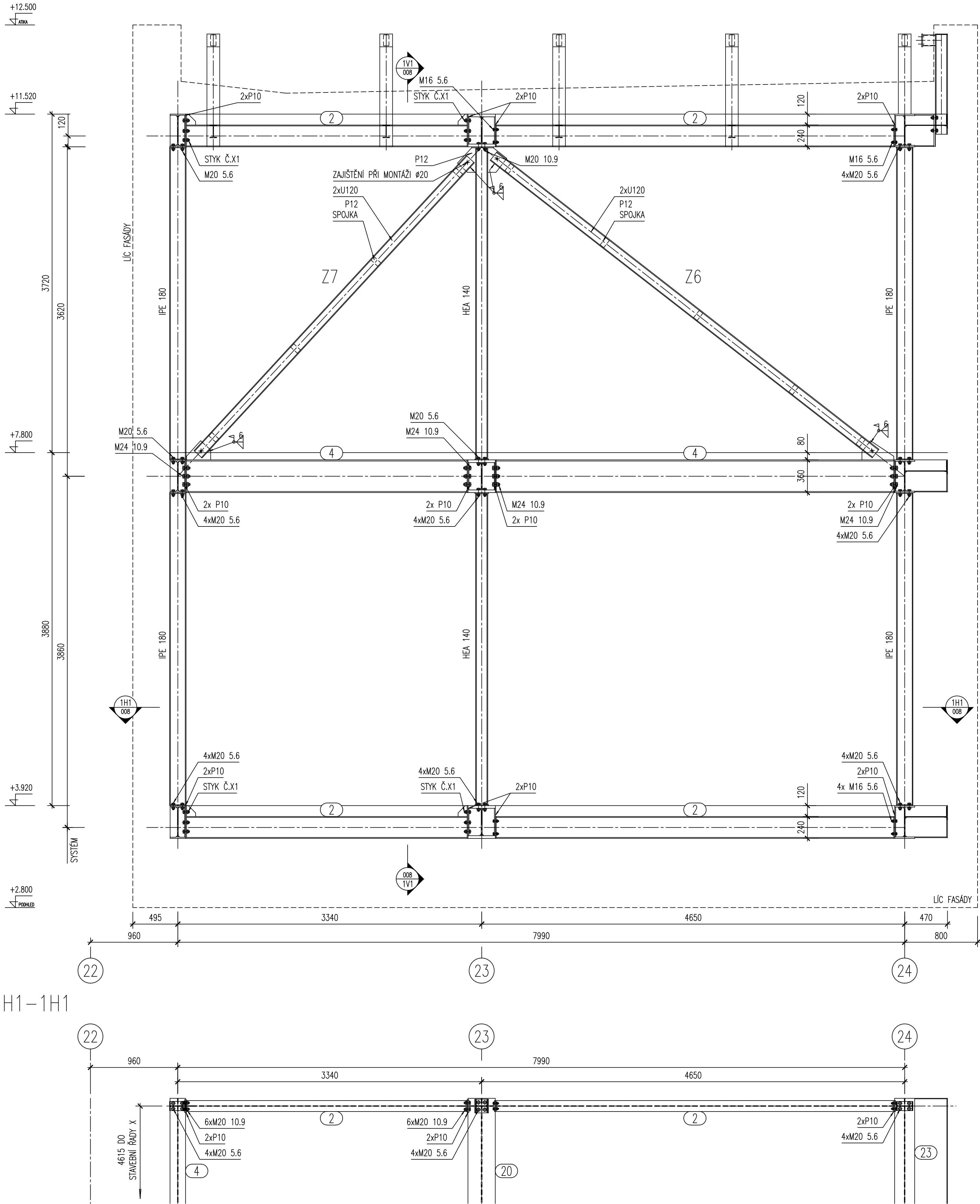


PAVILON A8 – PŘÍČNÉ ŘEZY

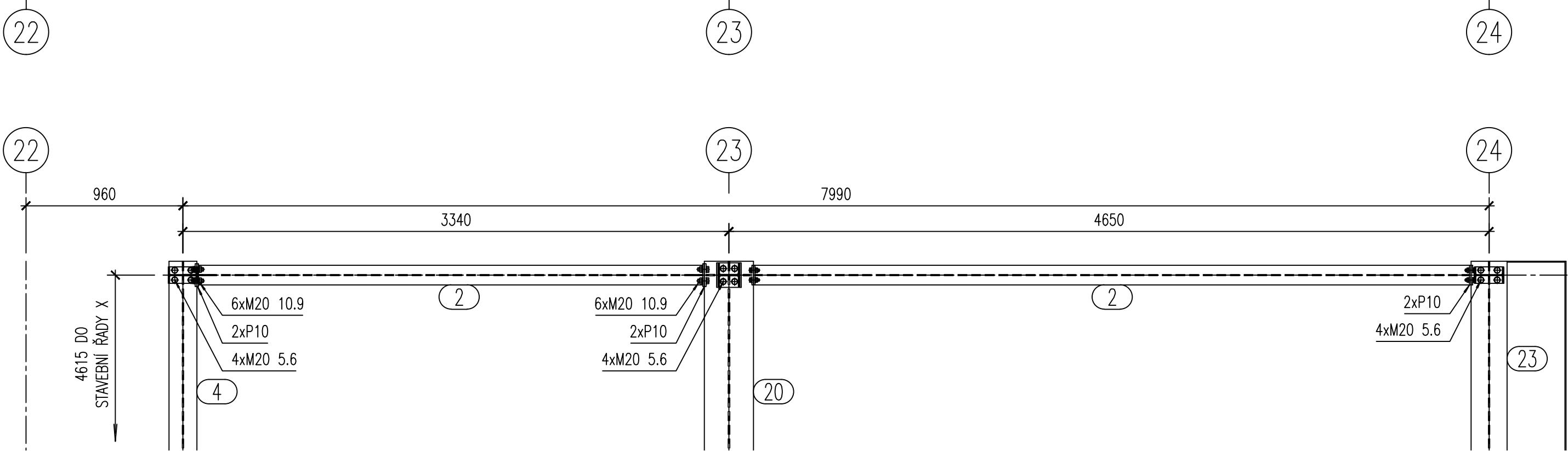
ŘEZ 1–1

m 1:25



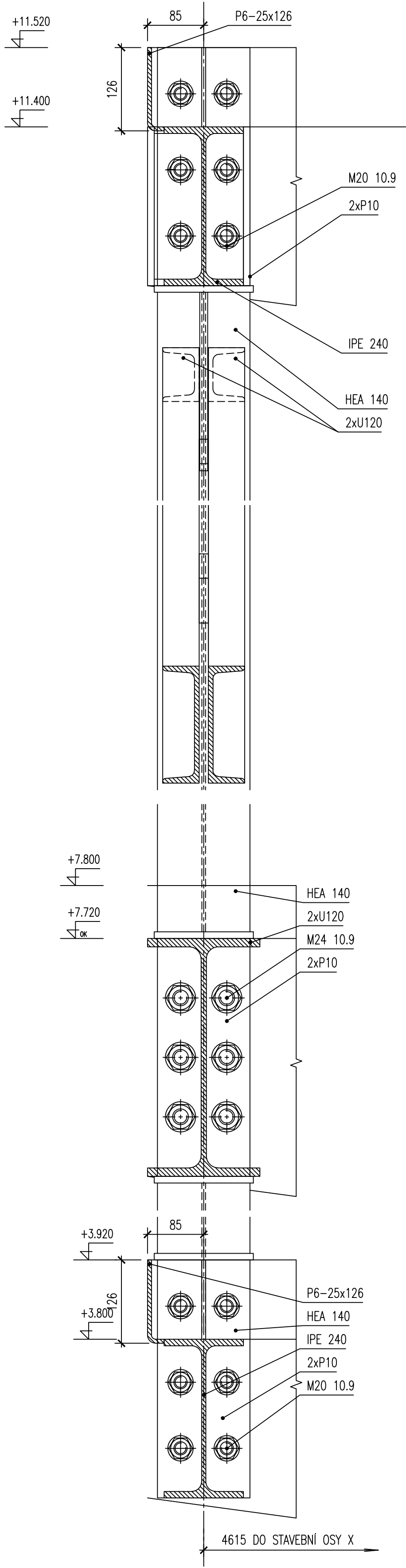
ŘEZ 1H1–1H1

m 1:25



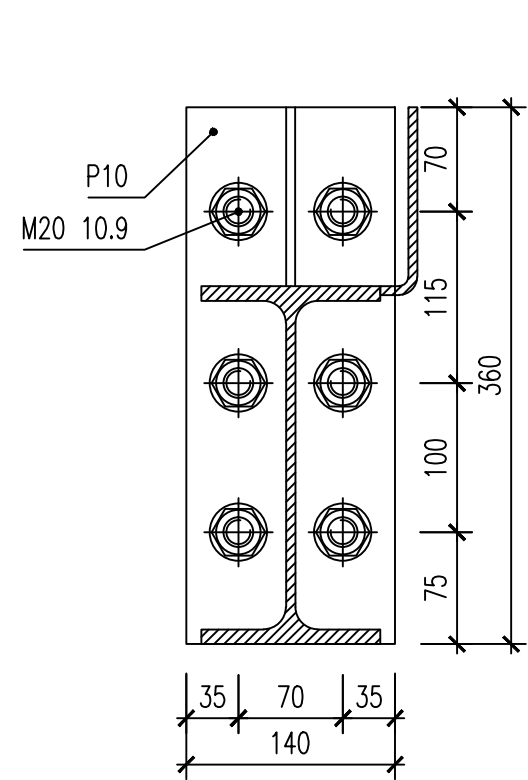
ŘEZ 1V1–1V1

m 1:5



MONTÁŽNÍ STYK Č.X1

m 1:5

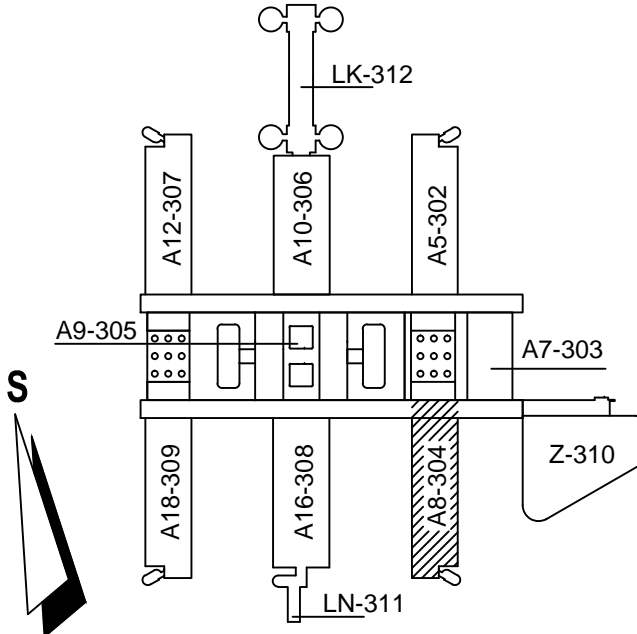


POZNÁMKA 1:

ZAKRESLENÉ HRANY FASÁD, SPODNÍ STAVBY, KOMUNIKACÍ A PODHLADŮ JSOU POUZE INFORMATIVNÍ. UVEDENÉ KONSTRUKCE JSOU OBSAHEM JINÝCH ČÁSTÍ DOKUMENTACE.

č. nosníku	profil		poznámka
94	TR 324x20 S355 J2H		SLOUP
95	TR 324x12,5 S355 J2H		SLOUP
96	TR 324x6,3 S355 J2H		SLOUP
97	TR 324x8 S355 J2H		SLOUP
98	TR 324x16 S355 J2H		SLOUP
99	TR 324x30 S355 J2H		SLOUP
100	TR 610x16 S355 J2H		SLOUP

č. nosníku	profil		poznámka
94	TR 324x20 S355 J2H		SLOUP
95	TR 324x12,5 S355 J2H		SLOUP
96	TR 324x6,3 S355 J2H		SLOUP
97	TR 324x8 S355 J2H		SLOUP
98	TR 324x16 S355 J2H		SLOUP
99	TR 324x30 S355 J2H		SLOUP
100	TR 610x16 S355 J2H		SLOUP



±0,000=281,70 (PODLAHA 1.NP PAVILONŮ)



UKB - 1 - DSP - D - 304 - 03 - 008 - 01

JAROMÍR ČERNÝ	KAREL TUZA	PETR UHLÍŘ	4+PLUS
---------------	------------	------------	--------

KOORDINACE PROJEKTU PROMED BRNO spol. s r.o.	PROJEKTANT PROFESE: OCELOVÉ KONSTRUKCE OKF s.r.o. ČECHY 18, 002 00 BRNO TEL: +420 547 212 110 E-MAIL: info@okf.cz, www.okf.cz	ZODP. PROJEKTANT ING. PAVEL SIMON
HLINĚNÝ PROJEKTU ING. FRANTIŠEK JAKUBEC		VYPRACOVAL ING. PAVEL SIMON
INVESTOR MASARYKOVA UNIVERZITA V BRNĚ	STAVBA MU V BRNĚ, UNIVERZITNÍ KAMPUS BOHUNICE - AVVA AVVA - 1. ETAPA - MODRÁ D. SO II - 304 PAVILON AVVA - A8 03. OCELOVÉ KONSTRUKCE	STUPEŇ 15.2.2006 POČET F. A4 8x44 Č. ZAKÁZKY 192-05 ARCH. ČÍSLO
NÁZEV VÝKRESU PŘÍČNÝ ŘEZ 1-1	MĚŘÍTKO 1:25	ČÍSLO VÝKRESU 008 REVIZE 01